



UNIVERSITÀ
DEGLI STUDI
DI PADOVA



Dipartimento di Scienze Politiche,
Giuridiche e Studi Internazionali

**I nodi del bilancio partecipato: opportunità di
sviluppo e criticità da affrontare**
Tavola rotonda on line

Legge(r)e il Bilancio partecipativo

Giovedì 18 novembre ore 17 00

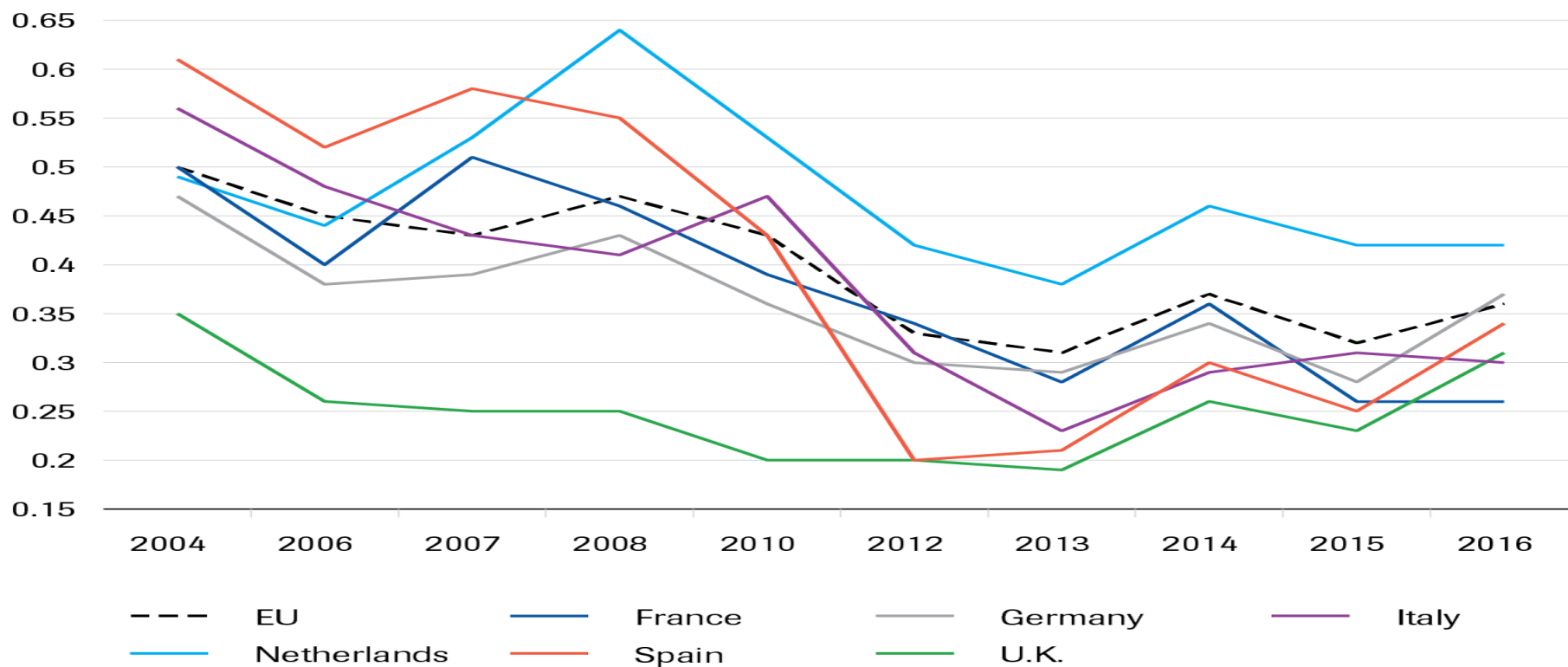


Agenda

- Democrazia e deliberazione
- Il processo di istituzionalizzazione
- I modelli di BP

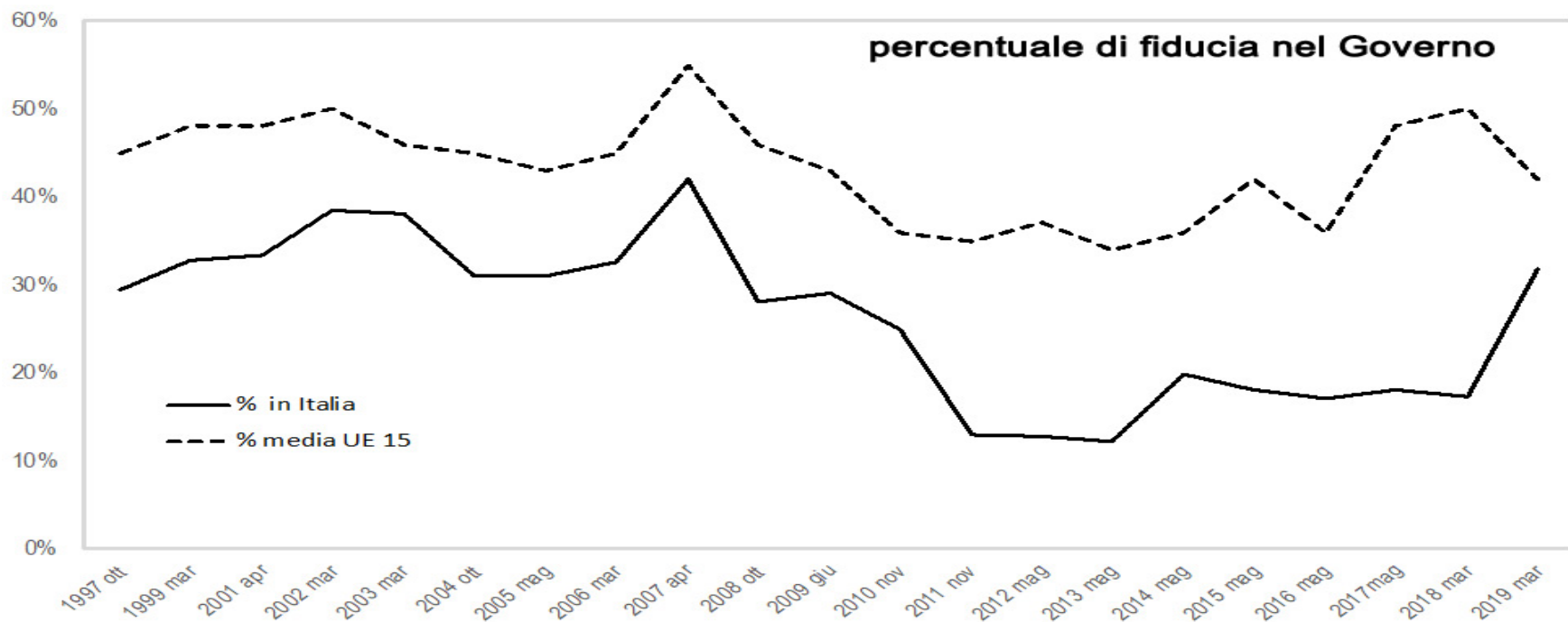
Il contesto 1

- In calo la fiducia nelle istituzioni (UE)



Il contesto 2

- In calo la fiducia nel governo (con Covid)





Il contesto 3

- Triplice crisi della democrazia *rappresentativa*:
 - *bassa fiducia* negli attori istituzionali (governo, parlamento) e non istituzionali (partiti)
 - *bassa efficacia percepita*
 - *bassa legittimazione*



Considerazioni terminologiche

- Democrazia rappresentativa vs. democrazia diretta
- **Democrazia partecipativa:**
 - ‘iniezione’ di democrazia diretta che si affianca a meccanismi più tradizionali di rappresentanza
 - il sistema politico tiene conto ANCHE delle preferenze dei cittadini nel periodo di ‘interregno elettorale’
- **Democrazia deliberativa:** pieno superamento delle istituzioni rappresentative attraverso assemblee deliberative composte da cittadini



Sfidare la democrazia rappresentativa

- Attraverso democrazia partecipativa, si:
 - rafforza la legittimazione
 - includono preferenze intense
 - riducono i rischi di deficit attuativi
 - introducono elementi di innovazione sociale
- Punti di 'debolezza':
 - 'tutto è partecipazione, niente è partecipazione'
 - complessità procedurale
 - coinvolgimento limitato



La democrazia partecipativa

- nuova concezione del ruolo degli attori (istituzionali e non istituzionali)
- ridefinizione dei rapporti tra meccanismi (diretti o indiretti) di legittimazione
- ridefinizione del potere (da concentrato a diffuso?)
- costruzione di un' 'arena pubblica' di confronto e discussione



Bilancio partecipativo

- Primo (e ultimo?) tassello di una democrazia partecipativa
- Consiste nella socializzazione delle decisioni circa l'allocazione di una quota di bilancio pubblico (1%-10% - grande varianza)
- Da Porto Alegre all'Europa?



Partiamo con le definizioni

WORLD BANK (2007)

A broad definition: "Participatory budgeting is a process through which citizens can contribute to decision making over at least part of a governmental budget" (cfr. UN-Habitat, 2004).

Avritzer (2002) Genro and Souza (1997)

A narrow definition: "Participatory budgeting is a process that is open to any citizen who wants to participate, involves deliberation (not merely consultation), and is self-regulating".



Partiamo con le definizioni

Bertacchini (2003)

Generalmente si indica con il termine BP l'adozione di pratiche differenziate di gestione dei bilanci municipali, nelle quali l'elemento fondamentale e innovativo consiste nell'apertura dei canali di partecipazione popolare al processo di delibera sulla destinazione delle risorse pubbliche del municipio.



Partiamo con le definizioni

WORLD BANK (2007)

A broad definition: "Participatory budgeting is a process through which citizens can contribute to decision making over at least part of a governmental budget" (cfr. UN-Habitat, 2004).

Avritzer (2002) Genro and Souza (1997)

A narrow definition: "Participatory budgeting is a process that is open to any citizen who wants to participate, involves deliberation (not merely consultation), and is self-regulating".



Caratteri Comuni

- Territorializzazione
- Regionalizzazione
- Partecipazione volontarietà
- Limite di età
- Creazione di un ordine delle priorità
 - Elezione dei rappresentanti (anello di congiunzione tra le istituzioni e i cittadini)
 - Elaborazione di indici di qualità della vita e di carenza dei servizi e infrastrutture



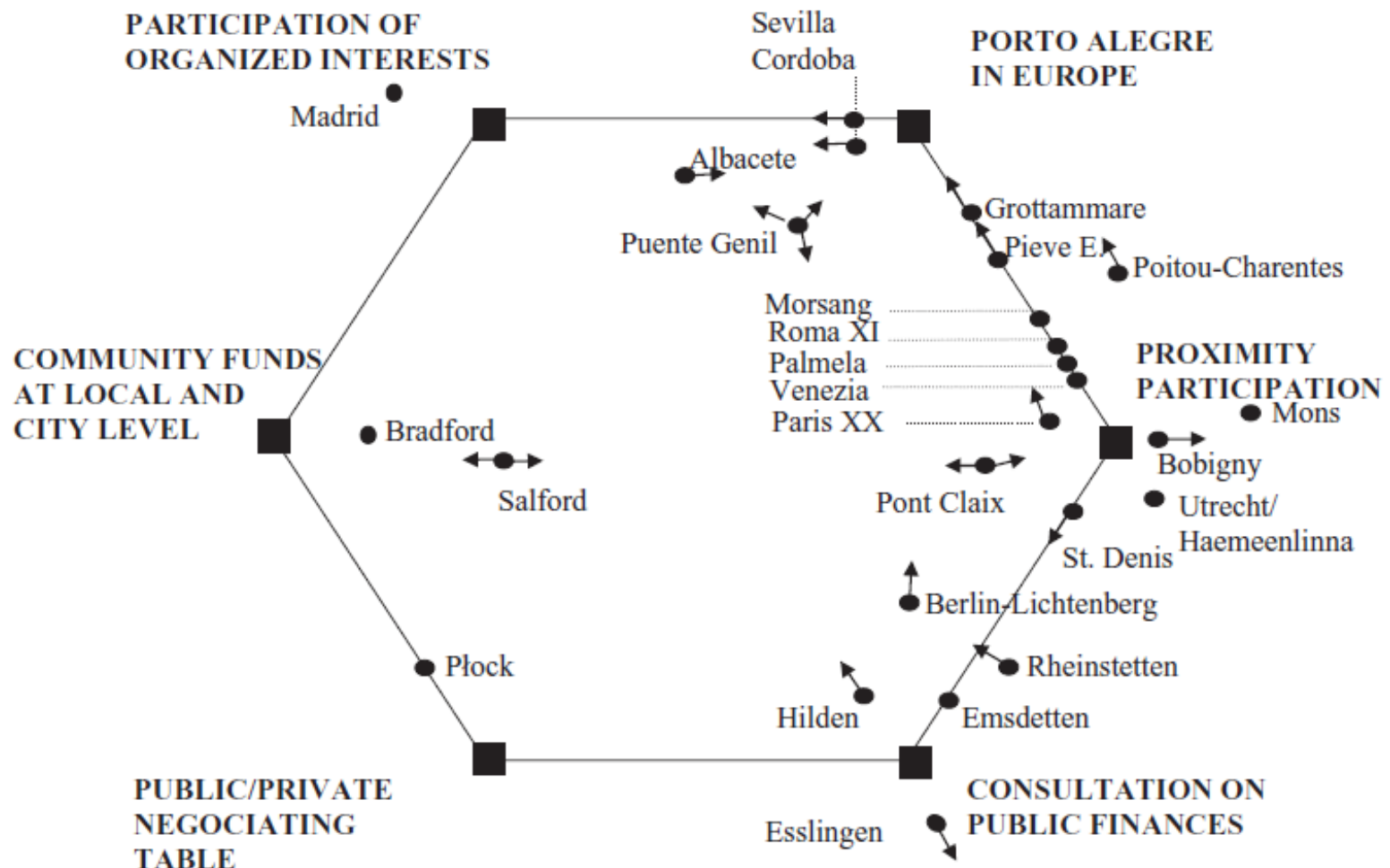
Caratteri Comuni

- Negoziazione/delibera sull'allocazione
 - Presenza/assenza di un organo intermedio
- I risultati vengono inviati alla giunta comunale e inseriti nel documento di Bilancio annuale.
- Approvazione del Consigli Comunale.
 - Monitoraggio



Criteri di modellizzazione

1. Origine del processo
2. Organizzazione degli incontri (quartieri, città e/o tematici; chiusi o aperti, ecc.)
3. Tipo di “deliberazione” (temi in discussione; modalità, ecc.)
4. Ruolo della società civile nel processo (chi partecipa?, co-creazione della metodologia, etc.).



(Quasi) partecipazione

- 1) i cittadini sono **informati** preventivamente dei contenuti del bilancio dell'amministrazione attraverso momenti e strumenti predisposti ad hoc, e viene aperta una consultazione sul bilancio
- 2) i cittadini sono chiamati a valutare e votare alcuni progetti o interventi **individuati dall'amministrazione**, al fine di decidere quale progetto inserire in bilancio e quindi realizzare
3. i cittadini sono chiamati ad **avanzare proposte progettuali** di cui l'amministrazione dovrà tenere conto al momento della definizione del bilancio
4. i cittadini sono chiamati a **confrontarsi e a decidere su come spendere una quota precisa del budget dell'amministrazione**



UNIVERSITÀ
DEGLI STUDI
DI PADOVA

Spogi

Dipartimento di Scienze Politiche,
Giuridiche e Studi Internazionali



<https://oibp.biopart.it/intro>

Allegretti, Giovanni, Matteo Bassoli, and Greta Colavolpe. 2021. "On the Verge of Institutionalisation? Participatory Budgeting Evidence in Five Italian Regions." *Финансовый журнал- Financial Journal* 13(2).



UNIVERSITÀ
DEGLI STUDI
DI PADOVA

Spogi

Dipartimento di Scienze Politiche,
Giuridiche e Studi Internazionali

Organismi di controllo, monitoraggio e diffusione

@PENTOSCANA

Partecipazione

APP
piattaforma regionale per la garanzia e la promozione della partecipazione

PartecipazioneToscana è uno strumento innovativo al servizio della partecipazione e aperto che permetterà di avere sotto gli occhi, di vivere direttamente e di discutere regione.

Le stanze, lo spazio digitale della partecipazione in Toscana

Stanze

- Mobilità sostenibile nella Val di Bisenzio
- Percorso di informazione e partecipazione sul nuovo presidio ospedaliero di Livorno
- Sesto P.O.I. Progettiamo il Piano Operativo Insieme
- Muoversi in Toscana Pendolari in Treno
- Banda Larga e Crescita Digitale
- #ToscanaSostenibile

TUTTE PIU' VISITATE PIU' RECENTI STANZE ATTIVE STANZE ARCHIVIAATE

#Puglia partecipa

60 PROCESSI PER PROCESSI TERRITORIALI

- B4C - BRICKS FOR CITY**
A.P.S. Kids Project Education
#bricks4city; bricks4biz; cittafertile; lego; minecraft; lecce; polobibliomuseale; museocastromediano
- prendipARTE**
Al via prendi_pARTE: gli studenti dell'Accademia di belle arti di Lecce riflettono su partecipazione...
#prendiparte
- SVILUPPO FOGGIA. Disegniamo il nostro futuro.**
Associazione Compagnia delle Opere Foggia - Associazione imprenditoriale senza scopo di lucro
#partecipazione; foggia; capitanata; sviluppo territoriale; risorse; pugliapartecipa

PULSA LEVERANO PUG RIPENSAMO IL MERCATO

(Allegretti 2021)



UNIVERSITÀ
DEGLI STUDI
DI PADOVA

Spogi

Dipartimento di Scienze Politiche,
Giuridiche e Studi Internazionali



◀ TORNA ALLA HOME ESPERIENZE CON IL SUD



Libellula - laboratorio di monitoraggio civico della spesa pubblica

Messina, Palermo

BLOG SCHEDA DEL PROGETTO Cerca nel blog...



www.spendiamolinsieme.it

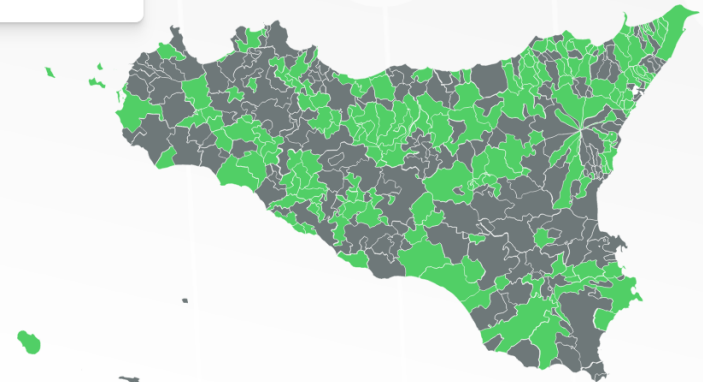


home il progetto la democrazia partecipata partecipa faq contatti

2016 2017 2018 2019 2020 2021

■ Sono disponibili documenti e/o informazioni
■ Purtroppo non abbiamo trovato nulla

Cerca un comune



+
RESET
-

LR 5/2014 : il 2% dei fondi che ricevono dalla Regione in DP
LR 9/2015 : sanzione per i Comuni inadempienti (restituzione)
LR 8/2018: regolamento & 30/6 /se cifra supera i 10.000)

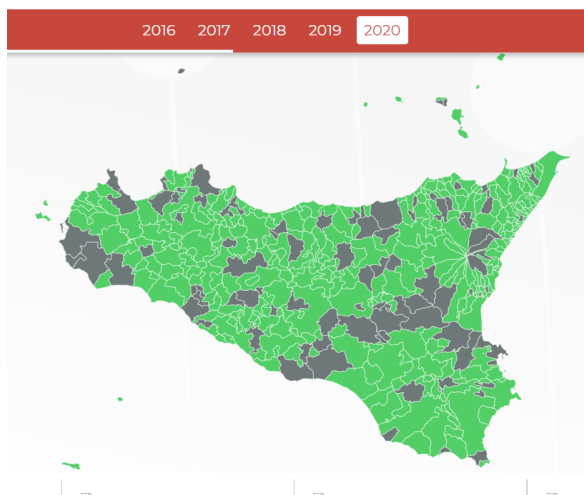
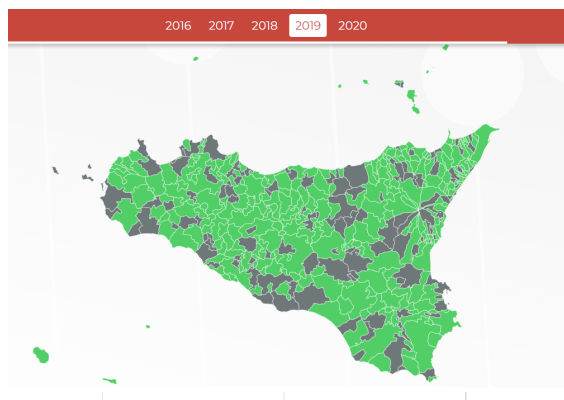
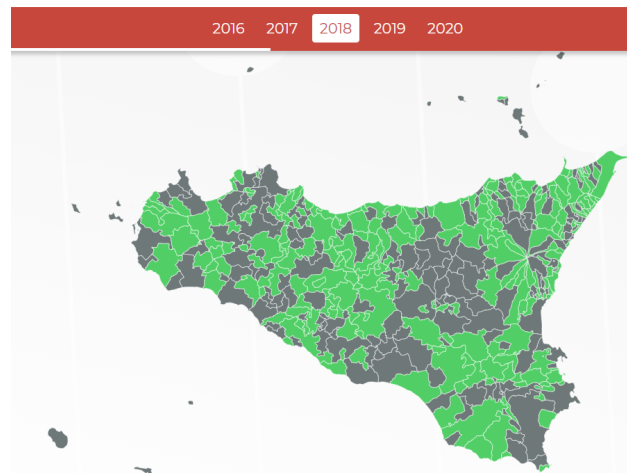
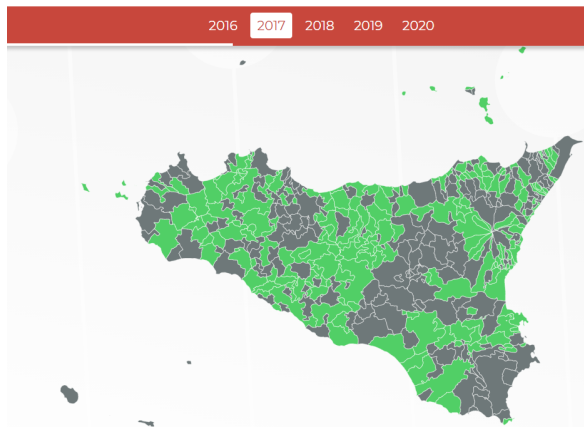
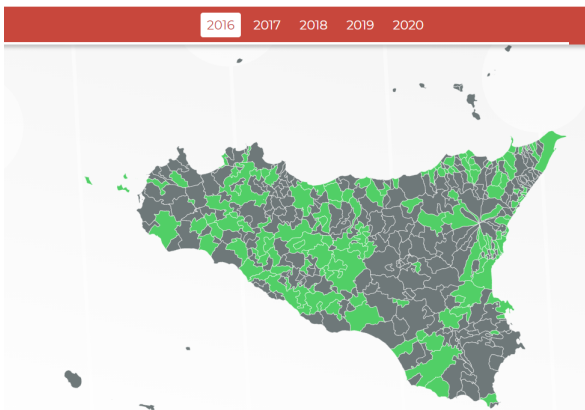


UNIVERSITÀ
DEGLI STUDI
DI PADOVA

Spogi

Dipartimento di Scienze Politiche,
Giuridiche e Studi Internazionali

Serie storica





Region	Participatory Budgeting practices found	Municipalities over 2,000 hab.	Rating
Abruzzi	1	100	1.0%
Aosta Valley	0	15	0.0%
Apulia	4	209	1.9% ←
Basilicata	0	54	0.0%
Calabria	2	196	1.0%
Campania	1	328	0.3%
Emilia-Romagna	7	245	2.9% ←
Friuli-Venezia Giulia	1	115	0.9%
Lazio	5	199	2.5% ←
Liguria	2	89	2.2%
Lombardy	20	822	2.4%
Marche	0	124	0.0%
Molise	0	27	0.0%
Piedmont	5	329	1.5%
Sardinia	2	159	1.3%
Sicily	63	277	22.7% ←
Trentino Alto Adige	0	114	0.0%
Tuscany	4	193	2.1% ←
Umbria	0	51	0.0%
Veneto	4	404	1.0%
Total	121	4050	3.0%



Institutionalization

	Municipalities	2006	2007	2008	2009	2010	2011	2012	2013	2014	2015	2016	2017	2018	2019
Apulia	5,16%	0	1	0	0	0	0	0	1	0	1	3	4	4	4
Emilia Romagna	6,05%	4***	4**	6***	3*	4***	2	2	7***	4	4	4	9	9	7
Lazio	4,91%	0	6***	10***	8***	5***	5***	2	2	2	3	1	1	5	5
Tuscany	4,77%	0	0	1	1	3**	4***	6***	6***	1	2	1	2	1*	4
Sicily	6,84%	0	0	0	0	0	0	0	2	4	11***	28***	41***	44***	63***
Rest of Italy	72,27%	3	7	6	4	4	6	4	9	18	16	39	38	50	38



(Quasi) Successo

- **Investimento politico**
(leadership, chiarezza degli scopi e visioning)
- **Livello di inclusione**
(principio cognitivo e flessibile)



Rischi

- Fattori sussidiari
 - ✓ coinvolgimento attivo delle opposizioni
 - ✓ comunicazione verso l'esterno
- Per la questione del consenso
 - ✓ (collusivo interno vs. support esterno)
- Online & offline
- Empowering the powerful
- Istituzionalizzazione – incentive esterni



UNIVERSITÀ
DEGLI STUDI
DI PADOVA



Dipartimento di Scienze Politiche,
Giuridiche e Studi Internazionali

Grazie

matteo.bassoli@unipd.it